



株式会社マンダム（本社：大阪市、社長執行役員：西村元延）は、【浸透型+皮膜型】Wコラーゲン配合による高機能ジェル「パーフェクトアシスト24 <ライト>」を2006年4月18日より全国で発売いたします。

マンダムでは、2005年4月から始まった第8次中期経営計画の中で、事業規模拡大の重要取組みテーマとして「女性化粧品事業の基盤構築」を掲げております。現在、女性化粧品はヘアケア・ヘアスタイリング等コスメタリー中心に展開していますが、今後は安全性と機能性、そしてマンダムらしい楽しさを感じるコスメティックの提案も積極的に行ってまいります。その第2弾として、「パーフェクトアシスト24 <ライト>」を提案いたします。

## ■ 女性へのメッセージ “美楽スタイル”

スキンケア市場は、女性の多様化するニーズに応じて様々な商品であふれています。

そんな中で、女性たちはメーカー側の一方的な広告宣伝や、  
一過性の情報のみ踊らされることなく、  
多面的な情報を利用しながら“自分にふさわしいものだけ”を選び出す、  
という高度な目利きを養ってきました。

自分の個性を大切にし、自分を表現できる化粧品  
自分の肌質や肌の悩みに適し、自分の肌に合った化粧品  
自分の肌本来の健やかさを甦らせ、自分の美しさを引き出してくれる化粧品

.....を求める女性たち。

私たちは、このような「美しさ」へのこだわりを持っている女性たちに対して  
従来の化粧品の既成概念から離れ、  
「自由」で「楽しさ」にあふれた新しい化粧スタイル  
「美楽スタイル」を提案いたします。

女性が安心して使え、確かな効果を感じられることはもちろん、  
ワクワクしながら「きれいになることを楽しみ、楽しみながらきれいになる」  
化粧品をご提案することにより

ひとりひとりのビューティライフを豊かにしたいと考えています。  
そして、その思いを伝える「美楽スタイル」の始まりが  
「パーフェクトアシスト24」なのです。

## 発売背景

“肌のベタつき”や“皮脂によるテカリ”といった肌の悩みが目立つ春夏シーズン。しかし本当に悩んでいるのは乾燥やベタつきなど「水分不足」による肌の悩みです。

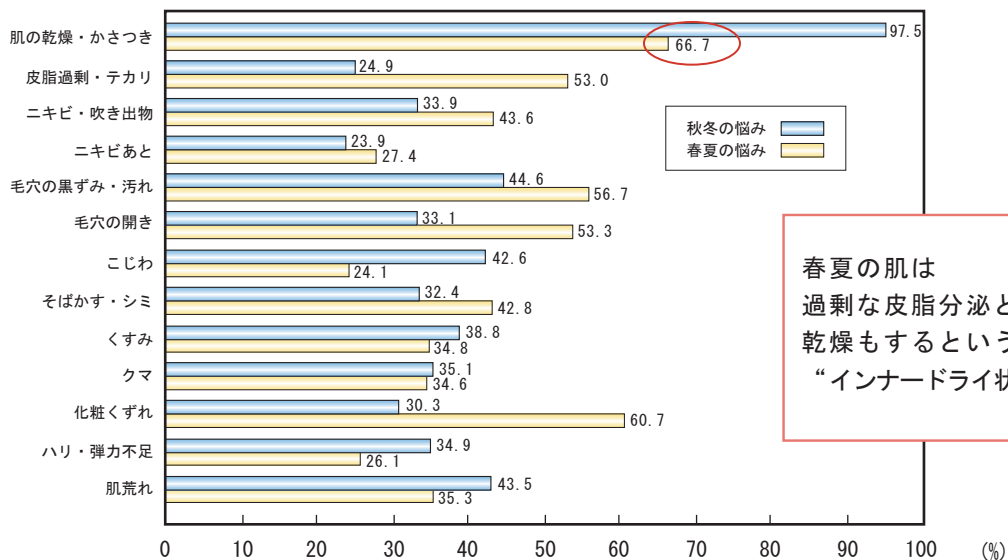
肌の表面はうるおっているように見える春夏の肌ですが、エアコンによる空気の乾燥や室内外の激しい温度差、日焼けなどの影響により、肌内部の水分が不足する“インナードライ”の状態に傾きがち。その結果、肌を乾燥から守ろうとして皮脂が過剰に分泌されてしまうのです。水分と皮脂のバランスが整ったみずみずしい肌を目指すには、角質層までたっぷりうるおいを補給するスキンケアが重要です。

一方、湿度や気温が高くなる春夏シーズンには、一般的にさらっとしたテクスチャーが好まれる傾向がありました。しかし、これまではジェルタイプの「軽いテクスチャー」はありましたが、「高い保湿力」の両方を兼ね備えたスキンケアアイテムは実現していませんでした。

そこでマンダムから、Wコラーゲンパワーとウォーターシール処方により、肌にたっぷりうるおいを与える軽い感触のジェルタイプの「パーフェクトアシスト24 <ライト>」を発売します。これ1本でトリートメントクリーム・パック・化粧下地の3つの機能を実現する、高機能ジェルです。

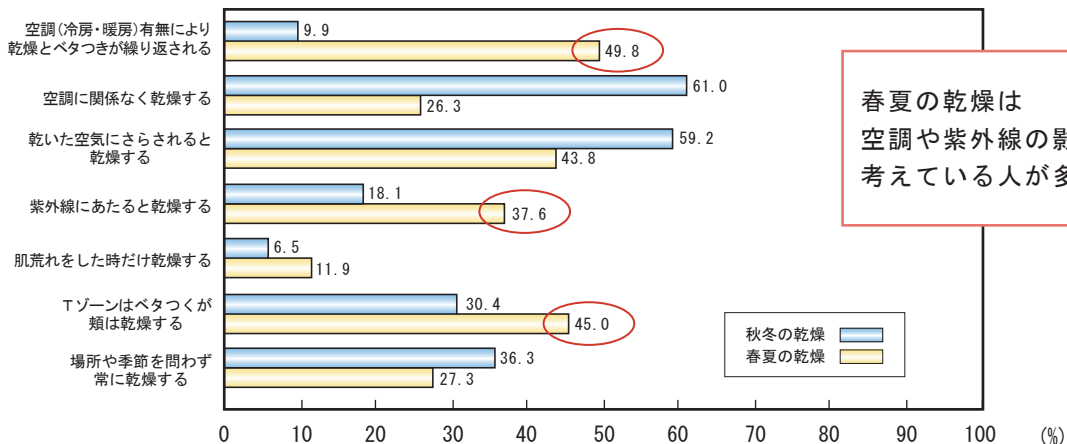
### ■生活者のスキンケア意識（2005年9月 マンダム調査 女性：20代 N=598）

#### <女性の季節別肌の悩み>



春夏の肌は過剰な皮脂分泌と共に、乾燥もするという“インナードライ状態”

#### <女性が考える季節別の乾燥要因>



春夏の乾燥は空調や紫外線の影響と考えている人が多い

## PERFECT ASSIST 24

### スキンケアの考え方

1. ただ水分を与え、乾きを抑えるだけの保湿スキンケアではありません。  
Wコラーゲンのパワーで、“乾かない肌”を育むスキンケアです。

女性の7割以上が、乾燥肌または混合肌です。季節や湿度、ストレスなどの環境の変化に肌荒れをおこしやすく、なめらかさやハリも気になる場所。

そんなお肌に、ただ水分を与えるだけでは、女性の満足は得られません。

肌のきめ・つや・弾力・ハリ、など、美しい肌の状態は、肌内部のコンディションがきめてです。

表皮全体に適切な水分が保持され、真皮ではコラーゲンの生成が正しく繰り返されている状態、それが美しく健康な肌なのです。そのためには、角質層の保湿能が正しく機能している、つまり“乾かない角質層”で肌内部を守らなければなりません。

パーフェクトアシスト24は、【浸透型】コラーゲンが角質層にしみ込み、【皮膜型】コラーゲンがしっかり肌の水分を閉じ込めることで、角質層はたっぷりのうるおいで満たされ、長時間持続します。うるおいを保った角質層は、真皮や表皮の水分蒸散をさえぎり、肌の内部を整え“乾かない肌”を育みます。そして、いつも生き生きとしたハリと輝きに満ち、きめが整ったなめらかな肌に導きます。まさに、“アルデンテ肌”。ぶるぶるとして、もちもちとした肌は角質層のうるおいケアから始まります。

#### ①【浸透型】コラーゲンが角質層の奥まで「しみこむ」

従来のコラーゲンは、分子が大きく肌に浸透することができませんでしたが、特殊技術により、これまでの1/1000の大きさに分解し、速やかに浸透することが可能となりました。角質層はうるおいで満たされます。

#### ②【皮膜型】コラーゲンが角質層のうるおいを「閉じこめる」

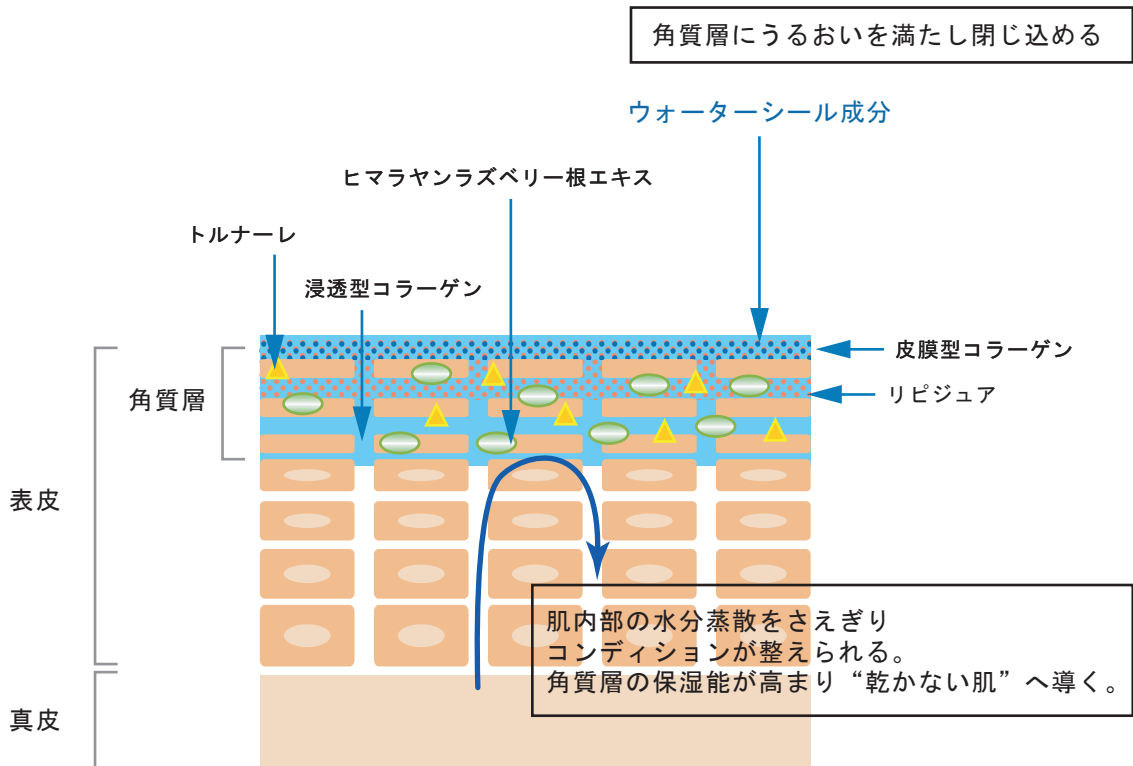
分子の大きなコラーゲンが肌表面をびったりおおい、うるおいを逃がしません。

#### ③ リッチな美容成分が“乾かない肌”を「育む」

角質層に入りこみ肌内部の水分蒸散をさえぎるリピジュア、生き生きとした肌に導くヒマラヤンラズベリー根エキス、肌荒れを防止するトルナーレ等、豊かな美容成分が、肌の調子を整え、“乾かない肌”に導きます。

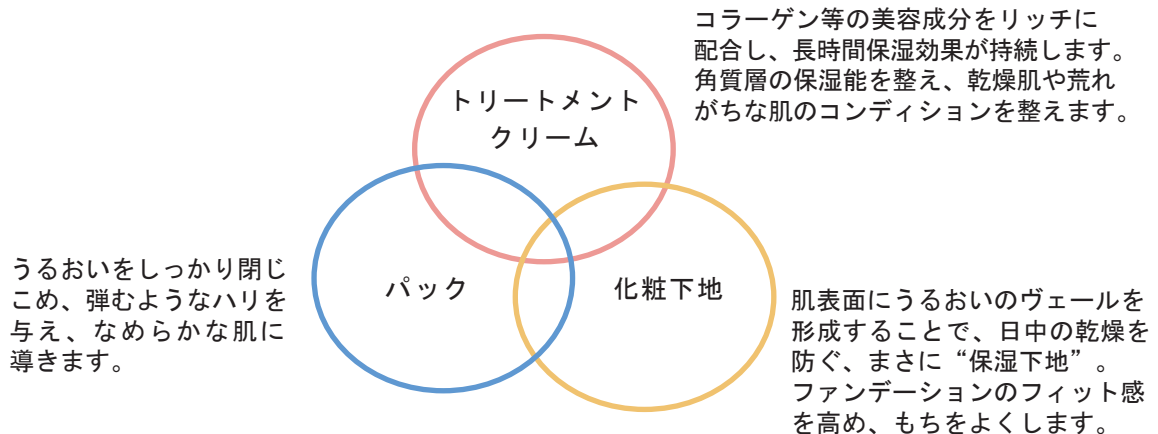
2. 春夏の「PERFECT ASSIST24 <ライト>」は、ウォーターシール処方 of ジェルタイプ。  
 “水で水を閉じ込める” ような、みずみずしさと、うるおいの持続を実現しました。

「パーフェクトアシスト24 <ライト>」では、【浸透型+皮膜型】 Wコラーゲンパワーに加え、水分をたっぷり抱え込む複数の高保湿成分の混合体「ウォーターシール成分」が、肌表面を隙間なく覆い水分を角質層の深くまで浸透させるウォーターシール処方を採用しています。さらに、肌をなめらかに整えるリピジュアを始めとする皮膜成分により、水分の蒸散を防ぎ、なめらかで、ベタつきのない保湿膜を形成します。これにより、従来のジェルとは異なり、さらりとしたライトなテクスチャーでありながら、うるおいが長時間持続するのです。



3. この1本で、「トリートメントクリーム」・「パック」・「化粧下地」の3つの機能を果たす多機能スキンケアです。1日2回つければ、24時間うるおいパーフェクト！

気温・湿度の変化や生活リズム、ホルモンバランスなどの内外からの影響によって肌ニーズは一日の中でも変化します。そんな変化に対応し、24時間肌を守ることができたらという思いから、トリートメントクリーム・パック・化粧下地の3つの機能を持ち、一本で朝晩両方の保湿ケアに使用できる高機能な保湿スキンケアを実現いたしました。肌のすみずみまでうるおいを届けながらしっかりと乾燥から肌を守ります。

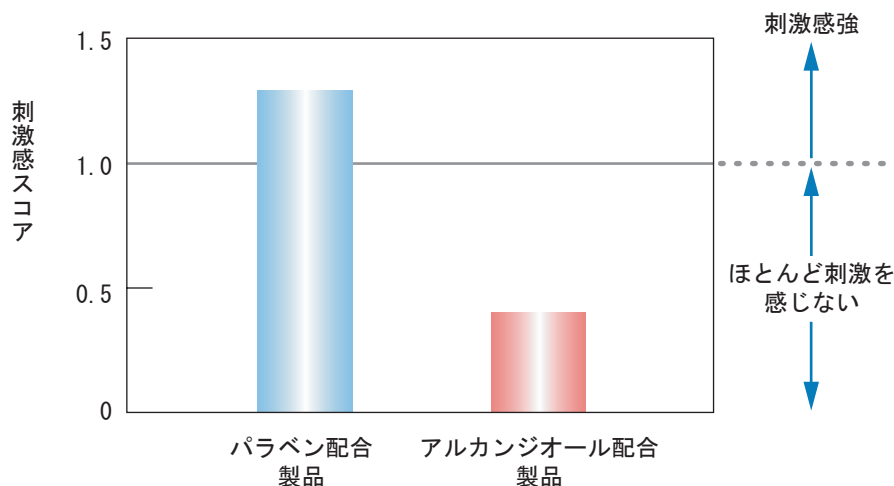


4. 肌へのやさしさにこだわった「防腐剤フリー」処方のクリームです。パラベンに「ピリピリ感」を感じる人にも適しています。

開封後の雑菌による化粧品の腐敗を防止するために、化粧品には防腐剤が配合されています。確かな防腐効果と肌へのやさしさから、パラベンやフェノキシエタノール等が使われますが、まれに、アレルギー反応を起こす場合や、「チクチクする」「ピリピリする」などの不快な刺激（スティンギング）を感じる人がいます。

そこで、マンダムは、保湿剤として汎用されてきた“アルカンジオール（表示成分名 カプリリルグリコール）の抗菌性を実証し、このパーフェクトアシスト24に応用しました。したがって、「防腐剤フリー（無添加）」の化粧品です。

今までパラベンに不快な刺激を感じていた方に、ご試用していただきテストしましたが、結果は、“刺激はほとんど感じない”レベルに低減しました。



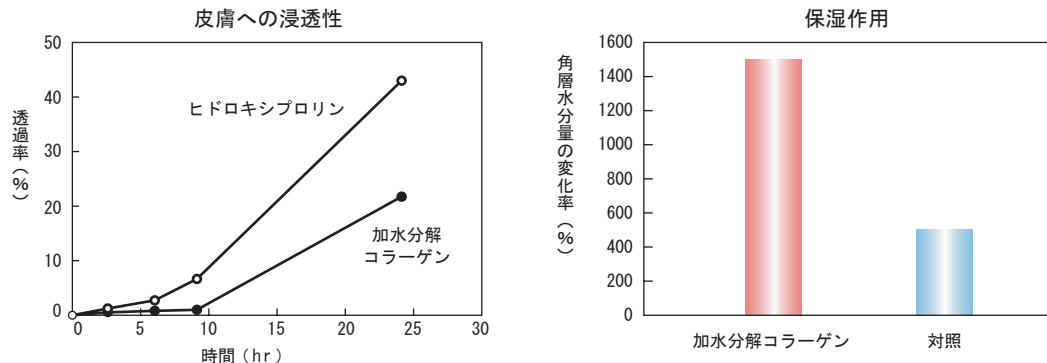
～皮膚刺激感受性が高い人による皮膚刺激感評価～

## PERFECT ASSIST 24 成分の紹介

### 【浸透型】コラーゲン

(表示成分名：加水分解コラーゲン、ヒドロキシプロリン)

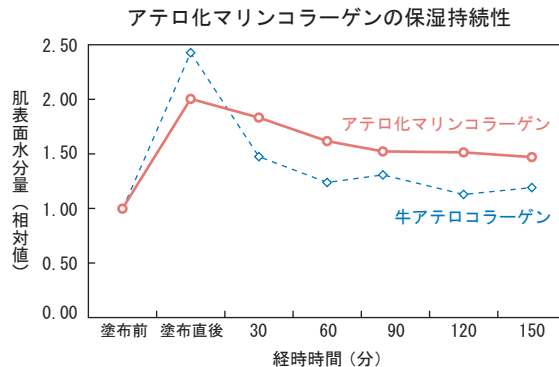
コラーゲンは、肌の真皮層に存在しハリとみずみずしさを保つ大切な成分です。従来のコラーゲンは、分子量が大きく肌への浸透性はありませんでしたが、特殊な酵素を用いて切断し、非常に小さな分子量の加水分解コラーゲンをを用いることにより、肌への浸透が可能となりました。パーフェクトアシスト24には、加水分解コラーゲンと、それを構成するヒドロキシプロリンを配合することにより、速やかに肌に浸透し、角質水分量を向上させます。



### 【皮膜型】コラーゲン

(表示成分名：アテロコラーゲン)

サケの皮由来のコラーゲンです（マリンコラーゲン）。寒流魚から得られたコラーゲンは、牛や豚由来のコラーゲンより変性温度が低く（流動的）、皮膚とのなじみが良いのが特徴です。したがって、保湿効果が持続し、しっとりしなやかな風合いを与えることに優れています。



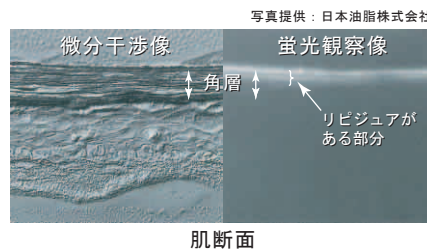
<測定条件>  
気温20~22°C、相対湿度40~60%で、皮膚にコラーゲンを0.2%塗布 (3mg/cm<sup>2</sup>) し、電気的特性値 (Skicon) を経時測定しました。

<結果>  
生理条件下 (37°C付近) では、アテロ化マリンコラーゲンが牛アテロコラーゲンより保水効果が持続しました。

### リピジュア

(表示成分名：ポリクオタニウム-51)

人工の細胞膜をつくる素材で、もともと人工血管の内側に使うために開発されました。生体親和性に優れ角質層上層になじみやすく、激しく洗っても洗い流されにくいので、長時間の高保水性が維持できます。



リピジュア塗布3時間後、水洗いを10回行っても、リピジュアは洗い流されることがありません。リピジュアは角質上層部に残り、保湿性を維持します。

### ヒマラヤンラズベリー根エキス

(表示成分名：オニイチゴ根エキス)

ヒマラヤから東南アジア・中国南部に分布しているつる性の常緑低木です。その根から抽出されるエキスには保湿力と、肌のきめを整える働きがあります。



### トルナーレ

(表示成分名：グリコシルトレハロース、加水分解水添デンプン)

トウモロコシデンプン由来の糖質。酵母等に存在する糖質で、水分を保ちながら細胞を乾燥から守る役割を担っています。非常に高い保湿性の他、細胞保護・紫外線によるダメージの保護・肌荒れ抑制などの効果があります。しっとりするのにべたつかない使用感が特徴です。

## 商品概要

- [ターゲット] 20代～30代 美容意識の高い女性
- [発売日] 2006年4月18日（火）
- [初年度販売目標] 140,000千円（2006年4月～2007年3月31日 希望小売価格換算）
- [製造元] 株式会社 ビューコス
- [発売場所] 全国主要バラエティストア

アイテム	パーフェクトアシスト24 <ライト>
<p style="text-align: center;">24時間乾かない　ぷるぷる　もちもち　アルデンテ肌</p> <p>【浸透型+皮膜型】Wコラーゲンの保湿力により、24時間乾かない肌を育み、ハリに満ちたうるおいのある美しい肌に整える高機能ジェル。（1日2回 朝夕使用） くさらりとしながら、みずみずしい潤いのライトなテクスチャーのジェルタイプ&gt;</p> <p><b>特徴</b></p>	<ul style="list-style-type: none"> <li>● 従来のコラーゲンより分子を小さくすることで、角質層の奥まで浸透（浸透型コラーゲン）し、分子の大きなコラーゲン（皮膜型コラーゲン）がぴったりフィットするヴェールを形成して、うるおいを閉じ込めます。Wコラーゲンに加え、さらにリピジュア・ヒマヤンラズベリー根エキス・トルナール等の多様な美容成分が角質層の中でうるおいを保持し、“ぶるぶるっ”としたハリと、“もちもちっ”としたうるおいに満ちた素肌を保ちます。</li> <li>● この1本で、トリートメントクリーム機能・パック機能・化粧下地機能を果たします。 <ul style="list-style-type: none"> <li>&lt;トリートメントクリーム機能&gt; コラーゲン等の美容成分をリッチに配合し、長時間保湿効果が持続します。 角質層の保湿能を整え、乾燥肌や荒れがちな肌のコンディションを整えます。</li> <li>&lt;パック機能&gt; うるおいをしっかり閉じこめ、弾むようなハリを与え、なめらかな肌に導きます。</li> <li>&lt;化粧下地機能&gt; 肌表面にうるおいのヴェールを形成することで、日中の乾燥・化粧くずれを防ぎます。 ファンデーションのフィット感を高め、もちをよくします。</li> </ul> </li> <li>● 水分リッチなジェルで、肌の奥へ奥へとろけるように浸透していき、素早くフィット。 なじんだ後は表面がするすとしてベタつかず柔らかな肌になります。</li> <li>● 水分リッチでノンオイリーなテクスチャーのウォーターシール処方採用。 水分が肌の奥に浸透後、水分を抱えこむ力の高いウォーターシール成分が密着し、肌触りするすすので24時間乾かない肌に導きます。</li> <li>● 肌へのやさしさにこだわった「防腐剤フリー処方」です。 保湿剤アルカンジオール（成分名：カプリリルグリコール）の抗菌性をいかし、防腐剤フリー（無添加）処方を実現しました。 パラベン（防腐剤）で、チクチクする等の刺激を感じる人におすすめします。</li> <li>● 心地よい香りでお手入れの満足感が高まることも大切と考え、香りに個性を持たせ、リラックス感のあるフローラルミュゲ調で爽やかな中にも奥行きのある上品な香りに仕上げました。</li> </ul> 
<p>容量/希望小売価格 40g/¥2,625（税抜 ¥2,500）</p>	



## 使用 方法

- 1日に2回（朝夜）のご使用をおすすめします。
- 手のひらに、真珠2粒大程度（約0.5g・目安）をとり、乾燥が気になる部分を中心に顔全体にムラなくのばします。目の周りなど、デリケートな部分には、やさしく丁寧にのばします。特に乾燥が気になる部分には重ねて塗ると効果的です。
- 使用ステップ  
 夜のお手入れ：洗顔後、化粧水や乳液などのケアの最後に使います。  
 朝のお手入れ：ファンデーションをつける前に使います。

## <<ご参考>>

2つのテクスチャーで、シーンやお肌の状態に合わせて選べます。  
 「パーフェクトアシスト24」はそれぞれこんな方にオススメです。



### パーフェクトアシスト24 <ライト>

ライトでみずみずしい

水潤力 **ジェルタイプ**

水分リッチなジェルが肌にとけこんで、  
 表面さらりとして、みずみずしさ満ちる肌へ。

<こんな方に>

- ベタつくのに乾くワガママ肌の方
- 皮脂で化粧崩れしがちな肌の方
- 年間を通してジェルのようなライトな感触が好みの方
- 季節により商品を使い分ける方  
 （春夏のライトな感触のお手入れに）
- 朝晩で商品を使い分ける方  
 （朝のライトな感触のお手入れに）



### パーフェクトアシスト24

リッチでコクのある

豊潤力 **クリーム**

リッチなクリームがぐんぐんしみこんで、  
 弾むようなハリとうるおいに満ちた肌へ。

<こんな方に>

- うるおいとバリア力が低下した砂漠肌の方
- 油分不足で肌荒れしがちな肌の方
- 年間を通してクリームのようなリッチな感触が好みの方
- 季節により商品を使い分ける方  
 （秋冬のリッチな感触のお手入れに）
- 朝晩で商品を使い分ける方  
 （夜のリッチな感触のお手入れに）